





AX1800 듀얼 밴드 Wi-Fi6 공유기


차세대 Wi-Fi를 경험해 보세요




Archer AX23

 최대 1.8 Gbps 속도의
버퍼링 없는 Wi-Fi

 OFDMA 로 더 많은 장치를
더 빠르게 연결

 WPA3 * 지원
고급 보안

 풀 기가비트
포트

제품 특징

Wi-Fi 6[≡] Wi-Fi 6로 모든 것이 한 단계 업그레이드

차세대 802.11ax Wi-Fi 기술을 기반으로 하는 Archer AX20
802.11a/b/g/n/ac Wi-Fi 표준과 역 호환되는 동시에 Wi-Fi수준을
한 단계 업그레이드 시킵니다.



차세대 Wi-Fi 속도

더 낮은 지연 속도와 안정적인 네트워크와 함께 새로운 모바일 장치에서 최대 1.8 Gbps의 속도로 게임과 스트리밍을 즐겨보세요. †



원활한 스트리밍

OFDMA를 사용하면 클라이언트가 한 번에 하나의 대역을 공유하는 업링크 및 다운링크 모두에서 전송할 수 있기 때문에 대기 시간과 지터링이 줄어듭니다. ‡



고급 보안

최신 Wi-Fi 보안 프로토콜인 WPA3는 무차별 대입 공격에 대한 보호를 강화하고 Wi-Fi 비밀번호 안전성을 강화하여 사용자를 안전하게 보호합니다. *



역 호환성

기존 802.11a/b/g/n/ac Wi-Fi 표준과 역 호환되는 동시에 Wi-Fi를 한 단계 업그레이드 합니다.

4배 뛰어난 수용력으로 끊기지 않는 즐거움[§]

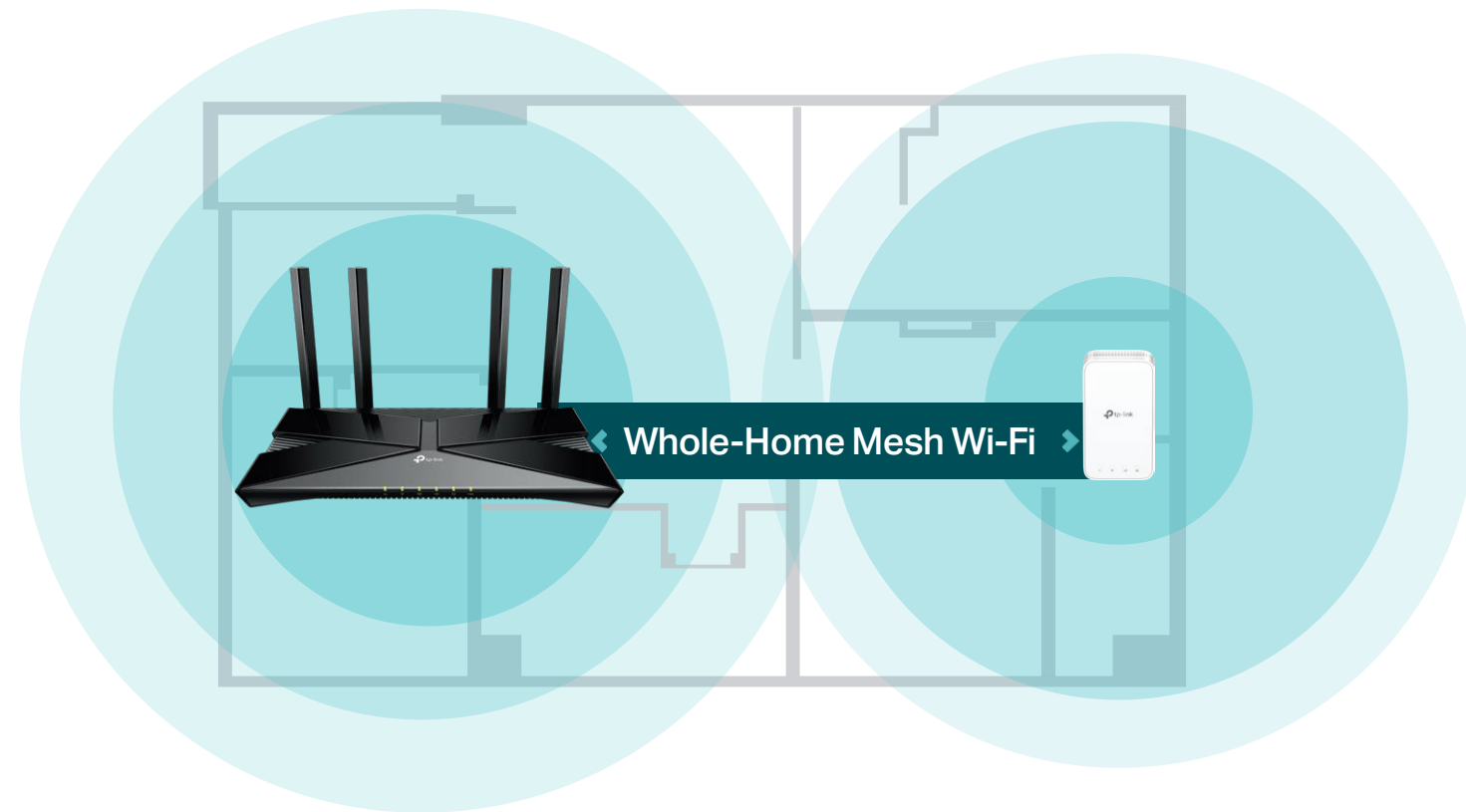
OFDMA 및 4개의 안테나는 더 많은 장치를 동시에 연결할 수 있도록 네트워크 효율성과 용량을 크게 개선하여 매우 낮은 트래픽부터 높은 대역폭 집약적에 이르기까지 다양한 네트워킹 요구 사항을 충족합니다.



제품 특징

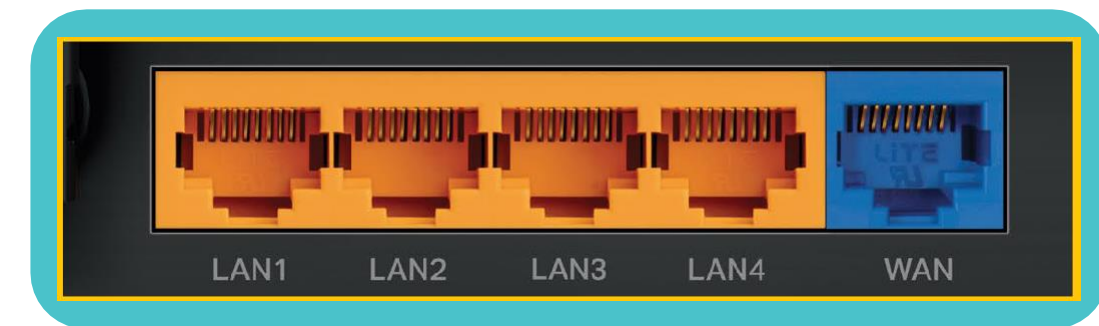
유연한 통합 홈 Wi-Fi

4개의 고성능 안테나와 빔 포밍은 광범위한 커버리지를 제공합니다. 또한 Archer AX23은 OneMesh™를 지원하여 집 안에서 이동을 할 때에도 끊김과 지연이 없는 완벽한 커버리지를 제공합니다.



기가비트 인터넷 액세스

기가비트 WAN 포트를 통해 최대 1 Gbps의 속도로 광대역 통신을 이용할 수 있습니다. 빠르고 안정적인 유선 연결을 위해 당신의 PC, 스마트 TV 또는 게임 콘솔을 기가비트 LAN 포트에 연결하세요.



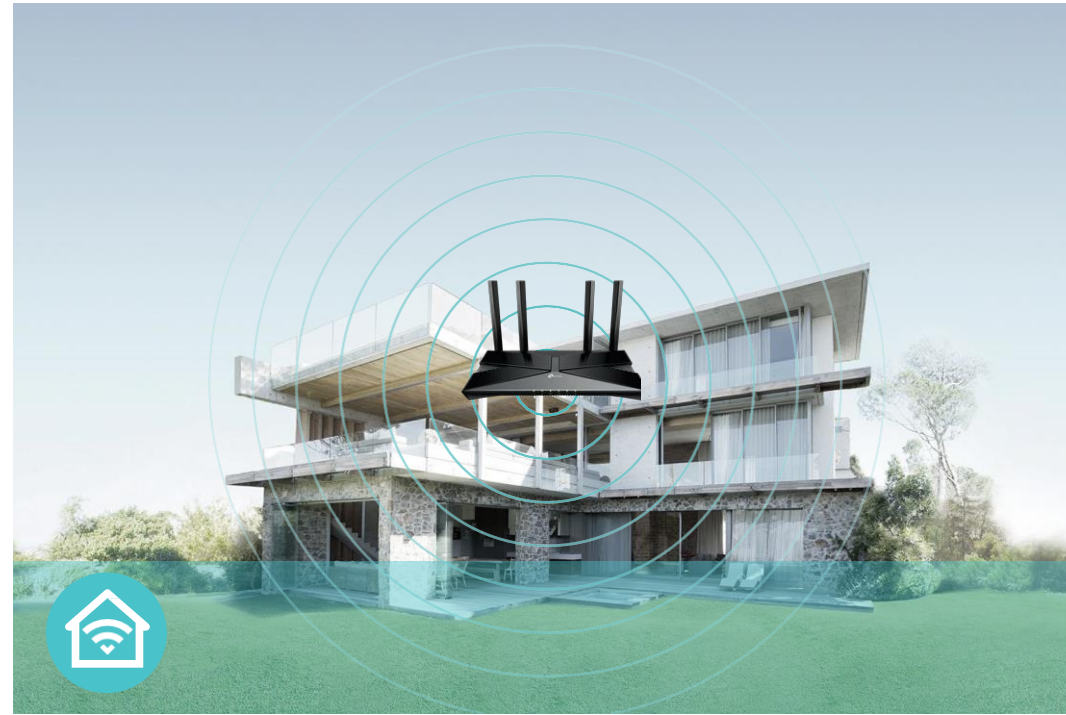
기가비트 포트

제품 특징



속도

- Wi-Fi 6 기술 - 최대 1.8 Gbps 속도의 차세대 Wi-Fi
- OFDMA - 4배 뛰어난 수용력으로 동시적인 연결이 가능합니다.
- 차세대 무선 속도 - 2.4 GHz (802.11ax) 에서 574



Wi-Fi 범위

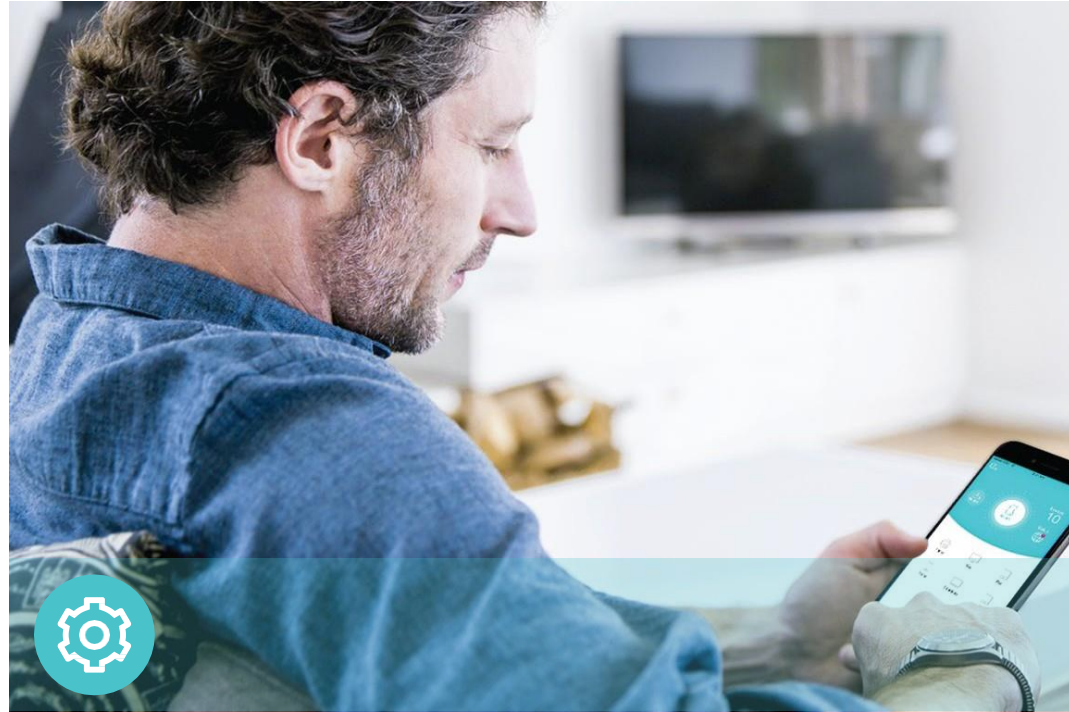
- 광범위한 Wi-Fi 범위 - 4개의 고성능 안테나가 집안 곳곳에 Wi-Fi 신호를 보내어 연결 상태를 효율적이고 안전하게 유지합니다.
- 빔 포밍 기술 - Wi-Fi 신호를 개별적인 디바이스로 집중시켜 강력한 연결 상태를 보장합니다.



신뢰성

- 안전한 VPN 액세스 - 개인 네트워크를 안전한 OpenVPN과 PPTP VPN에 연결하세요.
- Airtime Fairness - 연결된 장치의 대역폭 균형을 조정하여 전체 처리량과 효율성을 향상시킵니다.
- 스마트 커넥트 - 각 디바이스의 연결을 최적의 Wi-Fi 대역으로 지능적으로 전환합니다.

제품 특징



간편한 사용

- 사용하기 쉬운 웹 UI - 간편하고 빠른 설치가 가능합니다.
- WPS (Wi-Fi 보호 설치) - 탭 한 번으로 장치를 공유기의 네트워크에 빠르고 안전하게 연결할 수 있습니다.
- 쉬운 작동 - Wi-Fi 버튼을 사용하여 무선 연결의 전원을 끄거나 켤 수 있습니다.
- 전원 On/Off 버튼 - 필요에 따라 공유기의 전원을 쉽게 끄거나 켤 수 있습니다.
- Tether App 을 통한 간편한 관리 - 모든 Android 또는 iOS 기기에서 TP-Link의 Tether 앱을 통해 네트워크 관리가 가능합니다.



보안

- 자녀 보호 기능 - 네트워크에 연결된 디바이스들이 언제 어떻게 인터넷을 이용할 수 있는지 관리하세요.
- 게스트 네트워크 - 가정용 네트워크를 보호하기 위해서 게스트를 위한 네트워크를 따로 구축 할 수 있습니다.
- 액세스 컨트롤 - 화이트리스트와 블랙리스트를 만들어서 특정 디바이스의 인터넷 액세스를 허용하거나 제한 할 수 있습니다.
- 안전한 네트워크를 위한 암호화 - WPA/WPA2-Personal, WPA2/WPA3-Personal, WPA/WPA2-Enterprise 암호화는 보안 위협으로부터 능동적인 보호 기능을 제공합니다.

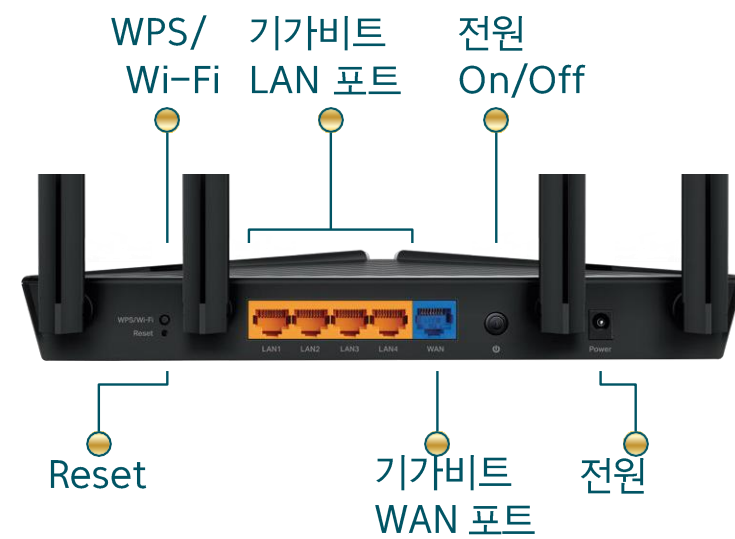
제품 사양

무선

- 표준: IEEE 802.11ax/ac/n/a 5 GHz, IEEE 802.11ax/n/b/g 2.4 GHz
- Wi-Fi 속도: 5 GHz: 1201 Mbps (802.11ax), 2.4 GHz: 574 Mbps (802.11ax)
- Wi-Fi 범위: 4개 고성능 안테나, 빔 포밍
- Wi-Fi 수용력: 듀얼 밴드, OFDMA, Airtime Fairness, 4개의 대역
- 작동 모드: 공유기 모드, 액세스 포인트 모드

하드웨어

- 프로세서: 듀얼 코어 CPU
- 이더넷 포트: 1개의 기가비트 WAN 포트, 4개의 기가비트 LAN 포트
- 버튼: WPS/Wi-Fi 버튼, 전원 On/Off 버튼, 리셋 버튼
- 전력: 12 V/1.5 A



보안

- Wi-Fi 암호화: WPA, WPA2, WPA3, WPA/WPA2-Enterprise (802.1x)
- 네트워크 보안: SPI 방화벽, 액세스 컨트롤, IP & MAC 바인딩, ALG
- 게스트 네트워크: 1개 5 GHz 게스트 네트워크, 1개 2.4 GHz 게스트 네트워크
- VPN 서버: OpenVPN, PPTP

소프트웨어

- 프로토콜: IPv4, IPv6
- OneMesh: 지원
- 자녀 보호 기능: URL 필터링, 시간 제어
- WAN 형식: 동적 IP, 정적 IP, PPPoE, PPTP, L2TP
- QoS: 장치 별 QoS
- 클라우드 서비스: 자동 펌웨어 업그레이드, TP-Link ID, DDNS
- NAT 포워딩: 포트 포워딩, 포트 트리거링, DMZ, UPnP, 가상 서버
- DDNS: TP-Link, NO-IP, DynDNS

제품 사양

물리적 사양

- 크기 (W×D×H): 10.2 × 5.3 × 1.6 (260.2 × 135 × 41.6 mm)
- 패키지 구성품 :
 - Wi-Fi 공유기 ArcherAX23
 - 전원 어댑터
 - RJ45 이더넷 케이블
 - 빠른 설치 가이드

그 외

- 시스템 요구사항:
 - Microsoft Windows 98SE/NT/2000/XP/Vista™/7/8/8.1/10, MACOS, NetWare, UNIX or Linux
 - Internet Explorer 11, Firefox 12.0, Chrome 20.0, Safari 4.0, 또는 JavaScript 가능한 브라우저
 - 케이블 또는 DSL 모뎀
 - 통신사 회선 가입 (인터넷 액세스)
- 작동 환경:
 - 작동 온도: 0°C~40°C (32°F ~104°F)
 - 작동 습도: 10%~90% (비 응결 상태)

무선 연결

- 전송 전력:
 - FCC: <30 dBm (2.4GHz & 5.15GHz~5.25GHz & 5.725GHz~5.825GHz)
- 수신 감도:
 - 2.4GHz:
 - 11g 6Mbps: -96 dBm, 11a 54Mbps: -75 dBm, 11ac VHT20_MCS0: -95 dBm,
 - 11ac VHT20_MCS8: -72 dBm, 11ac VHT40_MCS0: -92 dBm, 11ac VHT40_MCS9: -67 dBm,
 - 11ax HE20_MCS0: -95 dBm, 11ax HE20_MCS11: -65 dBm, 11ax HE40_MCS0: -92 dBm,
 - 11ax HE40_MCS11: -62 dBm
 - 5GHz:
 - 11a 6Mbps: -96 dBm, 11a 54Mbps: -75 dBm, 11ac VHT20_MCS0: -95 dBm,
 - 11ac VHT20_MCS8: -71 dBm, 11ac VHT40_MCS0: -92 dBm, 11ac VHT40_MCS9: -66 dBm,
 - 11ac VHT80_MCS0: -89 dBm, 11ac VHT40_MCS9: -62 dBm, 11ax HE20_MCS0: -95 dBm,
 - 11ax HE20_MCS11: -64 dBm, 11ax HE40_MCS0: -92 dBm, 11ax HE40_MCS11: -60 dBm,
 - 11ax HE80_MCS0: -89 dBm, 11ax HE80_MCS11: -59 dBm



더 많은 정보를 보려면

<http://www.tp-link.com/products/details/Archer-AX23.html>

로 이동하거나 왼쪽에 QR 코드를 스캔하세요.

† 최대 무선 신호 속도는 IEEE 표준 802.11 사양에서 파생된 물리적 속도입니다. 실제 무선 데이터 처리량, 무선 커버리지 및 연결된 장치의 수는 보장되지 않으며, 건축 자재, 장애물, 트래픽의 양과 밀도, 클라이언트 위치를 포함한 네트워크 조건, 고객 제한 및 환경 요인에 따라 달라질 수 있습니다.

‡ 802.11ax (Wi-Fi 6)와 OFDMA, 1024-QAM, BSS Color 등의 기능을 사용하려면 클라이언트가 이러한 기능을 지원해야 합니다.

§802.11ax 정식 보고서는 스테이션 당 평균 처리량 (MAC 데이터 서비스 액세스에서 측정 됨) 밀도가 높은 환경에서 IEEE 802.11 물리 계층 (PHY) 및 IEEE 802.11 MAC (Medium Access Control) 계층 모두에 대한 표준화된 수정사항을 정의합니다.

△ 1,000 Mbps 인터넷 속도에는 호환 가능한 서비스 플랜 및 장비가 필요합니다.

*WPA3 기능을 사용하려면 클라이언트 또한 WPA3를 지원해야 합니다.

**이 공유기는 IEEE 802.11AX 사양에서 승인된 모든 필수 기능을 지원하지 않을 수 있습니다.

***기능 확장을 위해 추가 소프트웨어 업그레이드가 필요할 수 있습니다.